

55 % de los salteños aprueba la gestión del intendente Andrés Lima

Desde abril de 2016 a noviembre de 2017, la gestión del intendente de Salto, Dr. Andrés Lima, ha venido siendo monitoreada a través de un tracking mensual de 150 llamadas telefónicas aleatorias en las zonas urbana y suburbana de la ciudad de Salto, construyendo así una serie temporal de monitoreo de su gestión, donde se evalúa su aprobación/desaprobación

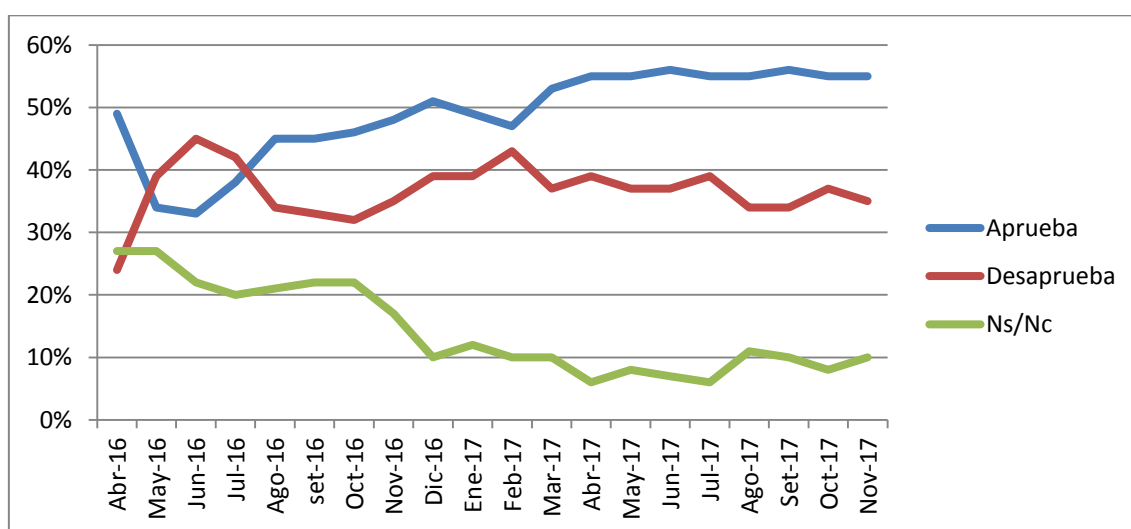
A noviembre de 2017 alcanza un nivel de aprobación del 55%, un 35% de desaprobación y un 10% Ns/Nc.

Gestión del Intendente	Aprueba	Desaprueba	Ns/Nc
Nov-17	55%	35%	10%

Podemos observar que a través del tiempo su gestión ha tenido altos y bajos en un contexto signado por coyunturas temporales, a favor y en contra, éstas generan el propio y lógico “desgaste” en una administración.

La aprobación que logra el Intendente al día de hoy; más del 50% de la población salteña aprueba su gestión, es producto de haber sobrellevado estas coyunturas, como por ejemplo; situación económica de inicio de la Intendencia de Salto, emergencias climáticas, situaciones internas de gestión. Teniendo en cuenta también las situaciones políticas internas que ha tenido que enfrentar el partido de gobierno, con renunciaciones de ediles y una junta departamental en minoría.

Al día de hoy se observa una gestión encaminada, con compromisos asumidos y cumplidos que la ciudadanía visualiza y aprueba.



Gráfica serie temporal de la gestión del Intendente desde Abril 2016 a Noviembre 2017.

Gestión por cortes territoriales

Nov-17	Aprueba	Desaprueba	Ns/Nc
Zona 1	58%	35%	7%
Zona 2	57%	31%	12%
Zona 3	50%	39%	11%

Cortes: Zona 1: Calle Uruguay al Sur, Costanera Sur, Avda. Reyles. Zona 2: Uruguay al Norte, Costanera Norte, Avda. Garibaldi y Avda. Rodo. Zona 3: Avdas. Rodo y Reyles hacia el Este.

Analizando la gestión por cortes territoriales, las mayores aprobaciones las obtiene en las Zonas 1 y 2, 58% y 57% respectivamente, mientras que en la Zona 3, registra la más baja con un 50% de aprobación.

Evaluación de gestión por ascendencia partidaria.

Al aplicar un análisis bi-variado entre partido votado en las últimas elecciones departamentales y gestión del intendente, obtenemos los siguientes resultados:

	Aprueba	Desaprueba	Ns/Nc
Frente Amplio	68%	12%	20%
Partido Colorado	30%	63%	7%
Partido Nacional	36%	49%	15%

Dentro de su propia fuerza política, la gestión es aprobada en un 68% y desaprobada por un 12%, mientras que un 20% Ns/Nc. Por otro lado la más alta desaprobación se encuentra dentro de los votantes del partido Colorado con un 63%, los votantes de partido Nacional aprueban en un 36% y desaprueban en un 49%.

Ficha Técnica:

Se procedió a investigar a través de un enfoque metodológico cuantitativo, utilizando la encuesta telefónica, como método para la recolección del dato. El corte territorial correspondió a zona urbana y suburbana de la ciudad de Salto. Se utilizó un cuestionario estructurado, con preguntas de tipo cerrado de múltiple opción y abiertas. Diseño de la investigación: trend/tracking. Muestra: Se realizaron 150 entrevistas telefónicas efectivas. Tracking meses: abril 2016 a noviembre 2017 Margen de error: +/- 5 Probabilidad 95%. Responsable técnico: Lic. Erick Bremermann

